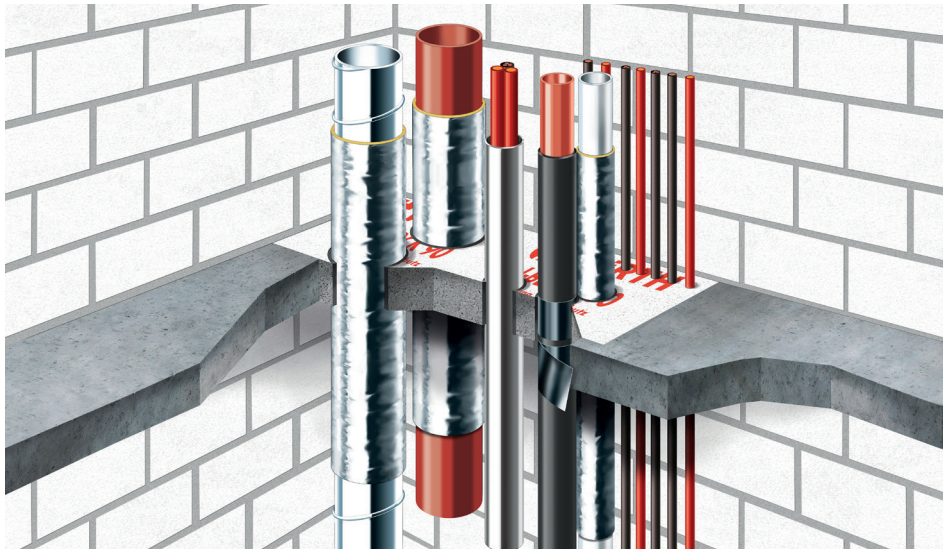


## INSTALLATIONSSCHACHT I-BLOCK 90®

System  
W2



**Schottsystem für die Abschottung von elektrischen Leitungen und brennbaren bzw. nichtbrennbaren Rohren im Installationsschacht, sowie Lüftung nach DIN 18017-3.**

**Erfüllt die Anforderungen an den erhöhten Schallschutz nach DIN 4109 – Beiblatt 2**

**Gleichzeitig Schalungshilfe und temporärer trittsicherer Deckenverschluss während der Bauzeit.**

### Zur Neuinstallation werden benötigt

- 90.1** = I-Block 90®
- 11** = Brandschutzzement MG III
- 23** = Intumeszierender Streifen als Rohrmanschette
- 39** = Kabelröhre
- 62** = Brandschutzspachtel Intumeszierend
- 67** = Intumeszierender Streifen plus
- 90.1** = Ablationsbeschichtung
- 90.2** = Leichtbetonfräser
- 90.2** = Schalungshilfe I-Block 90

### Zur Nachinstallation werden benötigt

- 11** = Brandschutzzement MG III
- 62** = Brandschutzspachtel Intumeszierend
- 90.1** = Ablationsbeschichtung
- 90.2** = Leichtbetonfräser
- 90.2** = Schalungshilfe I-Block 90

Die oben aufgeführten Produkte finden Sie im Brandschutz-Produkte-Steckbrief.

### Prüfberichte und Zulassungen für folgende Anwendungen

Allgemein  
Bauaufsichtliches  
Prüfzeugnis  
P-MPA-E-06-025

Trittsicherheit geprüft  
durch die Staatliche  
Prüf- und  
Überwachungsstelle  
Villach

Schallschutztechnische  
Prüfung für den  
erhöhten Schallschutz  
nach DIN 4109 –  
Beiblatt 2

### Einsatzbereiche

Der I-Block 90® dient im ersten Arbeitsschritt als Schalungshilfe beim Betonieren der Decke. Er wird anstelle einer aufwendigen Deckenaussparung eingebaut und verbleibt nach dem Ausschalen als brandschutztechnischer Deckenverguss in der Decke. Die Belastbarkeit des I-Block 90® im einbetonierten Zustand und ohne Bohrungen beträgt 800 kg pro 280 cm<sup>2</sup> (Schuhgröße 45) nach Belastungsprüfung der Staatlichen Prüf- und Überwachungsstelle Villach. Nachfolgenden Gewerken der technischen Gebäudeausrüstung dient der I-Block 90® als brandschutzgeprüftes Deckenschottsystem und erreicht im Installationsschacht die Brandschutzklasse I90.

Geprüfte Aussparungsgröße (maximal) L x B 2,40 m x 0,55 m  
Maximale Schachthöhe 3,50 m

### Vorteile

- Gewerkeübergreifend
- Heizung, Sanitär, Elektro, Kälte, Lüftung nach DIN 18017-3
- Einfache Bearbeitung
- Geringe Wasseraufnahme
- Umweltschonend
- Erleichterter Arbeitsschutz durch geprüfte Trittsicherheit
- Brandschutz I90 nach DIN 4102
- Erhöhter Schallschutz nach DIN 4109 – Beiblatt 2
- Kein zusätzlicher Aufwand beim Deckenverschluss

### Hinweise

- I-Block 90® vor dem Betonieren der Decke gegen aufschwimmen fixieren.
- Im einbetonierten Zustand ist der I-Block 90® belastbar bis 800 kg pro 280 cm<sup>2</sup> (Schuhgröße 45) geprüft von der Staatlichen Prüf- und Überwachungsstelle Villach.
- Beschädigungen, Sägeschnitte, Bohrlöcher und Schnittkanten müssen mit Ablationsbeschichtung ausgebessert werden.
- Die Hinweise im Allgemein Bauaufsichtlichen Prüfzeugnis und der Montageanleitung sind unbedingt zu beachten.